

# NEWSLETTER

3e période de l'année  
janvier/février 2025



## AVANT-PROPOS

En 2024, l'APEK a fêté ses 30 ans et l'école a obtenu l'homologation jusqu'à la terminale, faisant du LFIK un établissement reconnu par l'État français. Cela est le fruit de l'engagement des parents membres de l'APEK et des comités de gestion successifs. Nous remercions chaleureusement tous les bénévoles, parents et donateurs qui ont soutenu ce projet ambitieux. Nous sommes heureux de poursuivre cette aventure et de promouvoir cette école. Plus de détails dans cette Newsletter. Et n'oubliez pas de bloquer votre agenda pour un café dès jeudi, plus de détail dans la rubrique "A vos agendas".

## Dossiers en cours



### Statut japonais Gakkou-Houjin



Depuis plus de 20 ans, nous discutons de l'évolution du statut juridique du LFIK. Devenir officiellement un établissement scolaire vis-à-vis de l'État japonais renforcera la stabilité de notre école et nous permettra d'obtenir des aides de la Préfecture de Kyoto (subventions, tarifs réduits sur les transports...). Nous sommes heureux de vous annoncer que nous finalisons ce projet et vous convions à une Assemblée Générale Extraordinaire le 9 février pour valider le dossier. Le dépôt de la demande est prévu pour fin mars 2025, et nous espérons obtenir une réponse de la Préfecture de Kyoto d'ici quelques mois.



### Antenne Osaka



L'APEK envisage d'ouvrir une antenne à Osaka pour anticiper la concurrence des groupes scolaires commerciaux et asseoir l'enseignement français dans la région. Une enquête menée auprès des familles françaises du Kansai a montré un fort intérêt pour ce projet. Des locaux ont été identifiés à Nipponbashi, et nous avons soumis notre dossier pour l'appel d'offres. Si nous sommes présélectionnés fin février, l'ouverture est envisagée pour septembre 2026, avec trois classes primaires. Comme précédemment communiqué lors de l'assemblée générale du 1er décembre 2024, nous nous engageons à ce que ce projet soit auto-financé et qu'il soit un atout pour le développement durable du LFIK.



### Rentrée 2025



La pérennité de notre école dépend d'un effectif minimum de 266 élèves, avec un équilibre financier atteint à 275 élèves et un fonctionnement optimal entre 275 et 290 élèves. Il est donc crucial de maintenir ces chiffres. Nous lancerons une campagne de recrutement en février pour la rentrée 2025, mettant en avant l'excellence de l'enseignement français au LFIK et la qualité de la vie à Kyoto. Nous vous invitons à témoigner de votre expérience pour appuyer notre démarche. De plus, notre école reste encore trop peu connue parmi les francophones, tant dans le Kansai que dans tout le Japon. Aidez-nous à faire connaître le LFIK autour de vous, y compris au-delà du Kansai. En tant que membre de l'association gestionnaire, vous êtes tous ambassadeurs du LFIK, et co-responsables de sa pérennité financière. Nous vous invitons à suivre les réseaux sociaux du LFIK :



## Un regard sur l'école : témoignage de Madame MIYANO, professeure de latin, un voyage de 28 ans dans l'école



Il y a 28 ans, Mme Aline Doi m'offrait l'opportunité d'animer une petite classe hebdomadaire de maternelle dans les locaux de l'école américaine. Je me souviens encore des rires des enfants, des moments de joie, de complicité et d'apprentissage. Chaque samedi, un groupe d'enfants, principalement des familles françaises de Kyoto, se retrouvait dans une ambiance familiale et simple. Chaque activité devenait une aventure : fabriquer des colliers de papiers, écouter des histoires, jouer à la pétanque dans le couloir... Un enfant m'avait un jour dit : "Ici, on s'amuse plus qu'à la maison !" Ce compliment résumait parfaitement l'esprit de ces moments.

La création de notre école en 1997 fut une véritable odyssée, marquée par 4 ou 5 déménagements successifs, chacun porteur de défis et d'espoirs, avant de trouver enfin un lieu digne de nos ambitions éducatives, notre emplacement actuel. De ces nombreuses années, les visages et les noms de nos anciens élèves sont restés gravés dans ma mémoire. Flore, dermatologue, Kenshin, pilote de ligne, Simon, artiste peintre à Berlin, Leonardo, scientifique en Nouvelle Zélande, et tant d'autres... Chaque parcours me rappelle la richesse de notre mission.

Ce lycée doit son avenir au dévouement des enseignants, de l'équipe pédagogique et des familles. Grâce à leur engagement, nos élèves avancent sereinement, portés par les valeurs d'excellence, de bienveillance et d'ouverture. Ensemble, nous préparons les générations futures à relever les défis du monde qui les attend.

Chères familles, nous vous accueillerons avec joie dans cette communauté où chaque élève pourra épanouir ses talents et construire un avenir éclairé par le savoir et le respect.

### A vos agendas !

JEUDI 30 JANVIER

On se rencontre ! Rendez-vous au LFIK entre 8h00 et 9h30 pour un café convivial

DIMANCHE 2 FÉVRIER

Stand LFIK au marché de l'Institut français du Kansai

DIMANCHE 9 FÉVRIER

AGE pour les projets Gakkou-Houjin, Osaka et budget 2025-26

DU 12 AU 14 FÉVRIER

Stage en entreprise des élèves de 3ème

JEUDI 20 FÉVRIER

Fête de Carnaval

FIN FÉVRIER

Projet antenne Osaka, retour présélection ou non pour le site de Nipponbashi

MARDI 25 MARS

Envoi Newsletter n°2

DIMANCHE 30 MARS

Pic Nic sur la Kamo, lieu et horaire à venir ultérieurement

FIN MARS

Projet Gakkou-Houjin, échéance de dépôt du dossier

### On se serre les coudes !

#### Carnaval le 20 février : Appel aux bénévoles

La fête se tiendra le 20 février pour nos élèves de maternelle et primaire. Les équipes pédagogiques auront besoin de parents bénévoles pour faire de cet événement un succès. Nous comptons sur vous ! N'oubliez pas de bloquer votre agenda.

#### Stage de 3e : Recherche de stages

Certains élèves de 3e sont encore sans stage. Si vous pouvez accueillir l'un d'eux, merci de vous manifester auprès de la Vie Scolaire. Votre aide est précieuse pour nos élèves !

#### Répertoire de bons plans : Partageons nos ressources

Nous souhaitons créer un répertoire de bons plans pour faciliter le quotidien de notre communauté. Si vous avez des recommandations (médecins, dentistes, co-voiturage, etc.), partagez-les via ce [lien](#). Nous compilerons toutes vos suggestions pour les redistribuer à toute l'école.

#### Stationnement autour du LFIK : Rappel important

Nous vous rappelons qu'il est interdit de stationner dans les rues autour de l'école pour déposer ou récupérer les enfants. Le respect de cette règle est essentiel pour maintenir de bonnes relations avec notre quartier. Nous comptons sur votre coopération.

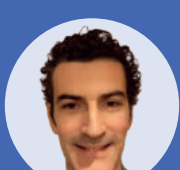
#### Marché de l'Institut français du Kansai

Nous recherchons des parents disponibles pour tenir le stand et faire la promotion de l'école. [\[inscription\]](#)

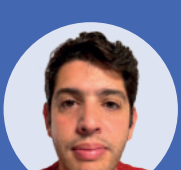
Merci à tous pour votre engagement et votre soutien continu à l'APEK et au LFIK. Nous comptons sur vous pour faire de 2025 une année pleine de succès pour notre école et nos projets communs !

Le Comité de Gestion

Le Comité de Gestion de l' **A.P.E.K.** à votre écoute toute l'année



Président  
Xavier CARCELLE  
apek.president@lfikeyoto.org



Trésorier  
Federico ZYLBERGLAJT  
tresorier@lfikeyoto.org



Secrétaire  
Kae DEBAYLES-OKI  
secrtaire@lfikeyoto.org



Grégory PURET  
gpuret@lfikeyoto.org



Romain RALLU  
rrallu@lfikeyoto.org



Glen BEDJANIAN  
gbedjanian@lfikeyoto.org



Guillaume LEQUIME  
glequime@lfikeyoto.org



Agnès CATTELAN  
acattelan@lfikeyoto.org



Julien BOGAERS  
jbogaers@lfikeyoto.org